



Obec Rozhovice

Rozhovice čp. 46, 53803 Heřmanův Městec

IČ: 00496979 DS ID: 4d9a3bg Č.Ú.: 43-9332680277/0100 KB Chrudim

Tel: +420 469 695 624 E-mail: podatelna@rozhovice.cz URL: www.rozhovice.cz

Informace občanům o komunálních odpadech dle § 60, odst. 4 zákona o odpadech 541/2020 Sb. za rok 2021 v obci Rozhovice

A. Základní data o produkci komunálních odpadů a nakládání s nimi a o plnění separačních cílů a využití třídící slevy.

Poznámka: Grafy a tabulky obsažené v této informaci obsahují data vycházející z množství předaných odpadů hlavním poskytovatelům služeb v odpadovém hospodářství:

SOP a.s. ze skupiny Marius Pedersen a.s.

GRANPLAST s.r.o.

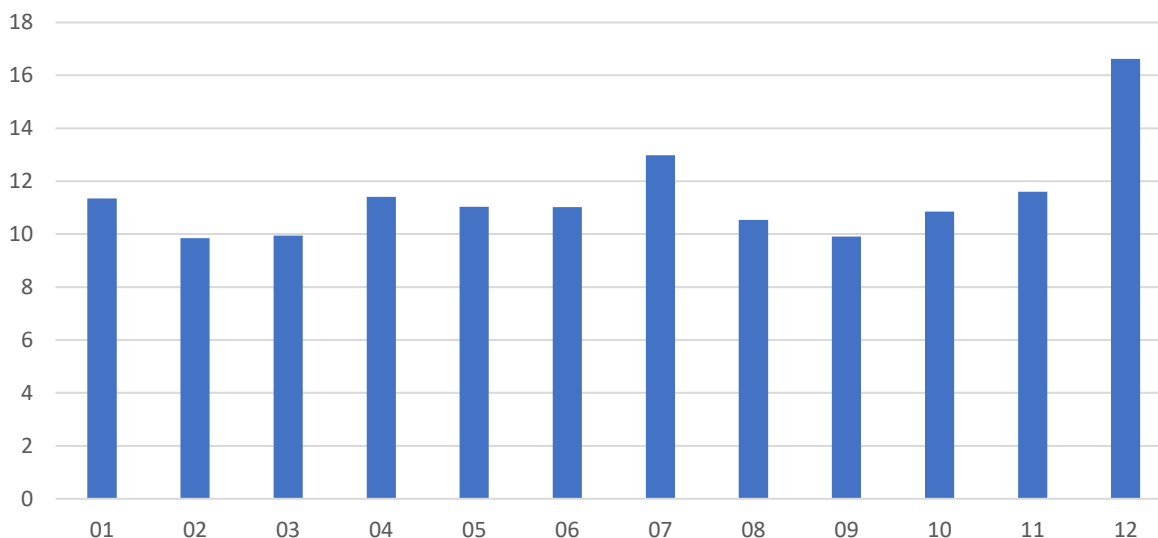
1. Produkce komunálních odpadů.

V obcích a městech vznikají tyto skupiny odpadů:

- separované recyklovatelné složky,
- zbytkový směsný komunální odpad,
- objemný odpad,
- stavební odpady,
- nebezpečné odpady,
- odpady ve zpětném odběru.

1.1. Souhrnná produkce všech komunálních odpadů (mimo zpětného odběru).

Celková produkce odpadů za rok 2021





Obec Rozhovice

Rozhovice čp. 46, 53803 Heřmanův Městec

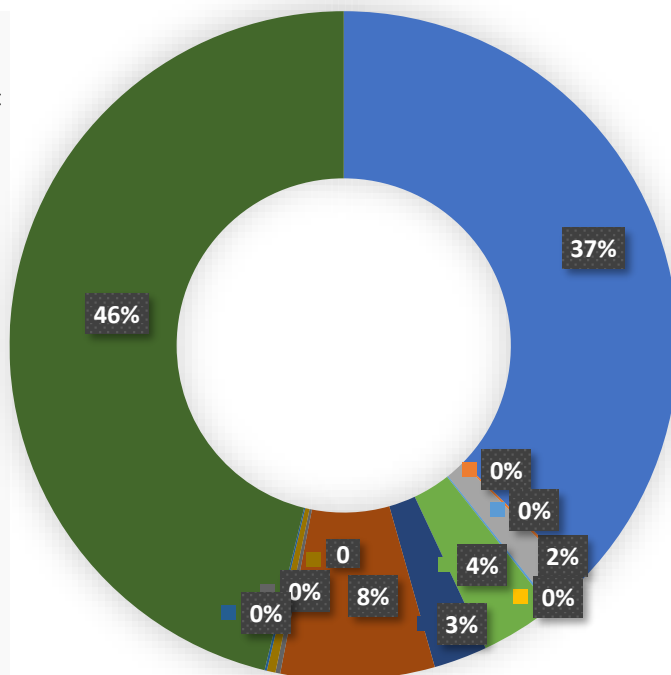
IČ: 00496979 DS ID: 4d9a3bg Č.Ú.: 43-9332680277/0100 KB Chrudim

Tel: +420 469 695 624 E-mail: podatelna@rozhovice.cz URL: www.rozhovice.cz

1.2. Podrobný přehled jednotlivých druhů komunálních odpadů.

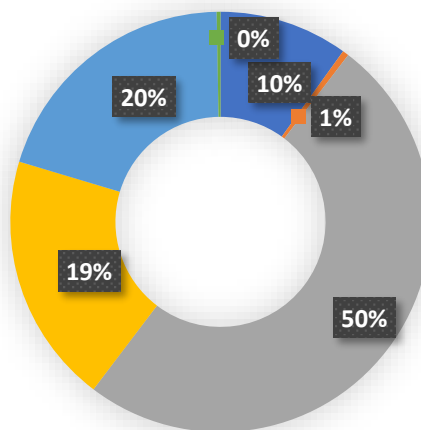
Sumarizační graf

■ Směsný komunální odpad.....	51,103 t
■ Obaly obsahující zbytky nebezpečných látek.....	0,2 t
■ Objemný odpad.....	2,5 t
■ Jiná nepoužitelná léčiva.....	0,002 t
■ Pneumatiky.....	0,15 t
■ Papír a lepenka.....	4,971 t
■ Sklo.....	3,541 t
■ Plast.....	10,191 t
■ Kompozitní obaly.....	0,319 t
■ Kovy.....	0,57 t
■ Rostlinné tuky a oleje.....	0,152 t
■ Bioodpad.....	63,27 t



1.3. Zpětný odběr

■ Chladničky.....	0,205 t
■ Zářivky.....	0,010 t
■ Pračky.....	1,032 t
■ Televize.....	0,399 t
■ Malé elektrické a elektronické nářadí.....	0,415 t
■ Monitory.....	0,006 t





Obec Rozhovice

Rozhovice čp. 46, 53803 Heřmanův Městec

IČ: 00496979 DS ID: 4d9a3bg Č.Ú.: 43-9332680277/0100 KB Chrudim

Tel: +420 469 695 624 E-mail: podatelna@rozhovice.cz URL: www.rozhovice.cz

Separované recyklovatelné složky a jejich využití.

1.4. Množství a druhy vyseparovaných recyklovatelných složek z celkové produkce všech komunálních odpadů.

Název	Hmotnost v tunách
Biologicky rozložitelný odpad	63,27
Plasty	10,191
Papír a lepenka	4,971
Kompozitní obaly	0,319
Sklo	3,541
Kovy	0,57
Rostlinné tuky a oleje	0,152
Celkem	83,014

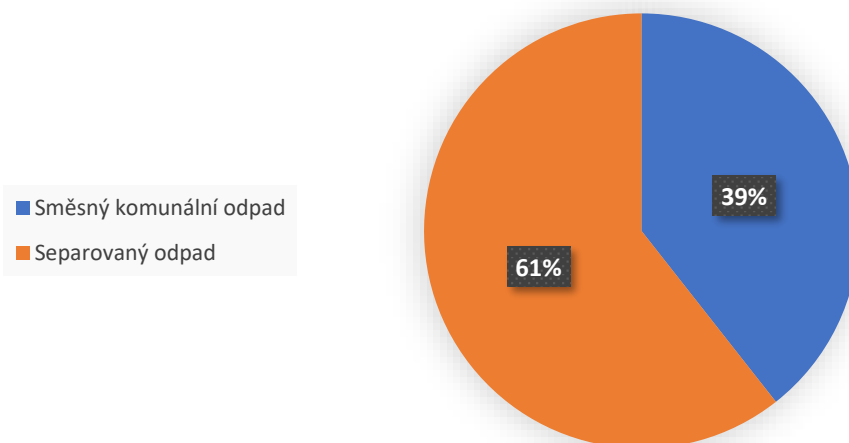
Celkem vyseparováno recyklovatelných složek	83,014 tun/rok
Přepočítáno na jednoho občana	288,24 kg/rok/osobu

Separáčnický cíl od roku 2025.

Zákon o odpadech ukládá, aby vyseparované recyklovatelné složky v obcích činily od roku 2025 alespoň 60 % ze všech vyprodukovaných komunálních odpadů.

Úroveň našeho plnění separáčnického cíle k 31.12.2021:

Analýza období za rok 2021





Obec Rozhovice

Rozhovice čp. 46, 53803 Heřmanův Městec

IČ: 00496979 DS ID: 4d9a3bg Č.Ú.: 43-9332680277/0100 KB Chrudim

Tel: +420 469 695 624 E-mail: podatelna@rozhovice.cz URL: www.rozhovice.cz

1.5. Způsoby využití vyseparovaných recyklovatelných složek komunálních odpadů.

Vyseparované komunální odpady jsou předávány odborné odpadové firmě, která zajistí jejich využití v souladu se zákonem o odpadech. Konkrétní způsoby využití jsou specifické pro každou vyseparovanou složku a zahrnují rozmanité fyzikálně chemické operace vedoucí k produkci hotových výrobků či odbytovatelných jasně definovaných surovin.

Příklady úprav separovaných složek komunálních odpadů:

- dotřídování, lisování, drcení, granulace, kompostování, aglomerace, filtrace a řada dalších.



Obec Rozhovice

Rozhovice čp. 46, 53803 Heřmanův Městec

IČ: 00496979 DS ID: 4d9a3bg Č.Ú.: 43-9332680277/0100 KB Chrudim

Tel: +420 469 695 624 E-mail: podatelna@rozhovice.cz URL: www.rozhovice.cz

2. Zbytkový směsný komunální odpad, objemný odpad a nebezpečné odpady.

Směsný komunální odpad má obsahovat jen nerecyklovatelné odpady či jinak nevyužitelný zbytek komunálních odpadů.

Je sbírán do černých/šedých kontejnerů a nádob, případně do velkoobjemových kontejnerů, na sběrném dvoře a v rámci mobilních sběrů. Sebraný směsný komunální odpad je předáván specializované odpadové firmě k dalšímu nakládání. Možnými způsoby nakládání se směsným komunálním odpadem jsou skládkování na zabezpečené skládce, která je vybavena odplyněním s následným využitím získaného bioplynu jako alternativního zdroje energie, dále spalování ve spalovnách komunálních odpadů, případně úprava dalším dotřídováním za účelem získání recyklovatelných či energeticky využitelných složek.

Objemný odpad odevzdávají občané na sběrném dvoře, nebo pověřené odborné firmě do přistavených velkoobjemových kontejnerů, a také při mobilním sběru přímo do svozového vozidla podle instrukcí obsluhy. Při přebírání objemného odpadu zajišťuje přebírající obsluha oddělení recyklovatelných složek (minimálně kovů, plastů a dřeva velkých rozměrů). Odborná firma následně zajišťuje další úpravu objemného odpadu s cílem získat z něj využitelné složky, jako například dřevo, plast, kovy, sklo za účelem jejich recyklace, či jej využívá jako složku pro alternativní palivo, nevyužitelný zbytek je obvykle uložen na skládce.

Nebezpečné odpady zahrnují řadu různých druhů odpadů (například barvy, ředidla, chemikálie, apod.).

Nakládání s nimi vyžaduje speciální postupy, a proto je možné je odevzdávat jen v řízeném režimu ve sběrném dvoře nebo v rámci mobilního svozu, který probíhá 2 x ročně.

Stále produkujeme vysoký podíl směsného komunálního odpadu.

Ve směsném komunálním odpadu můžeme nalézt ještě kolem 70 % recyklovatelných složek!!!

Zlepšením separace recyklovatelných složek můžeme snížit produkci směsného komunálního odpadu až na 20-30% a snížit naše náklady na odstraňování směsného komunálního odpadu.

Je mnohem jednodušší vyseparovat recyklovatelné složky na počátku – v domácnosti, než roztřídovat smíchaný odpad po vysypání z popelářského auta a získávat z něj recyklovatelné složky.



Obec Rozhovice

Rozhovice čp. 46, 53803 Heřmanův Městec

IČ: 00496979 DS ID: 4d9a3bg Č.Ú.: 43-9332680277/0100 KB Chrudim

Tel: +420 469 695 624 E-mail: podatelna@rozhovice.cz URL: www.rozhovice.cz

Ilustrační foto č. 1,2 - špatně vyseparovaný odpad obsažený v kontejneru na směsný komunální odpad před vysypáním do popelářského auta. Zdroj - MPG.



*Ilustrační foto č. 3 – směsný komunální odpad vysypaný z popelářského vozu
Zdroj - MPG*





Obec Rozhovice

Rozhovice čp. 46, 53803 Heřmanův Městec

IČ: 00496979 DS ID: 4d9a3bg Č.Ú.: 43-9332680277/0100 KB Chrudim

Tel: +420 469 695 624 E-mail: podatelna@rozhovice.cz URL: www.rozhovice.cz

Příklad rozboru směsného komunálního odpadu – obsahuje 72 % recyklovatelných složek!!!

Tabulka č. 3 Zdroj - MPG

Název odpadu	Naměřený podíl ve směsném komunálním odpadu (%hm.)
Biologicky rozložitelný odpad (rostlinný, kuchyňský, včetně živočišného)	29 %
Plasty + nápojové kartony	10 %
Papír	9 %
Sklo	10 %
Elektroodpad	2 %
Dřevo	1 %
Oděvy, textil	5 %
kovy	3 %
Stavební odpady	3 %
CELKEM recyklovatelné složky	72 %
CELKEM zbytkový směsný komunální odpad po odseparování recyklovatelných složek	28 %

Ilustrační foto č. 4 – provádění rozboru směsného komunálního odpadu

Zdroj - MPG





Obec Rozhovice

Rozhovice čp. 46, 53803 Heřmanův Městec

IČ: 00496979 DS ID: 4d9a3bg Č.Ú.: 43-9332680277/0100 KB Chrudim

Tel: +420 469 695 624 E-mail: podatelna@rozhovice.cz URL: www.rozhovice.cz

3. Třídící sleva ze skládkového poplatku za využitelný odpad.

Obce mohou snížit náklady na skládkování směsného komunálního odpadu, pokud jejich občané zvyšují míru separace recyklovatelných složek. Souběžně s tím klesá produkce směsného komunálního odpadu. Obce v tom případě mohou získat nárok na tzv. „Třídící slevu“ a vyhnout se tak úplně nebo částečně placení zákonných skládkových poplatků v plné výši.

Výše skládkového poplatku:

a) v rámci třídící slevy: **500,- Kč/t**

b) bez třídící slevy:

Rok	2021	2022	2023	2024	2025	2026	2027	2028	2029	2030 a dále
Skládkový poplatek (Kč/t)	800	900	1000	1250	1500	1600	1700	1800	1850	1850

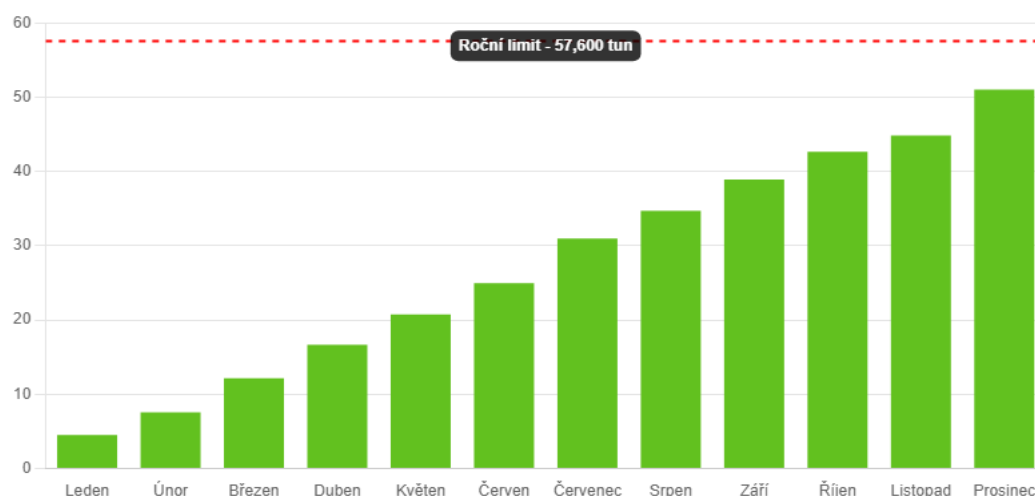
Limit pro uplatnění třídící slevy

Rok	2021	2022	2023	2024	2025	2026	2027	2028	2029
Množství odpadu obyvatel/kg	200	190	180	170	160	150	140	130	120

Jak jsme čerpali třídící slevu v předešlém roce?

Čerpání limitu pro uplatnění nároku obce na slevu ze skládkového poplatku za „Využitelný odpad“

2021 ▾



53,955 TUN
2021



0,187 TUN
Průměr na obyvatele



Obec Rozhovice

Rozhovice čp. 46, 53803 Heřmanův Městec

IČ: 00496979 DS ID: 4d9a3bg Č.Ú.: 43-9332680277/0100 KB Chrudim

Tel: +420 469 695 624 E-mail: podatelna@rozhovice.cz URL: www.rozhovice.cz

B. Doplňující informace o systému separace, možnostech minimalizace a prevence vzniku odpadů. Informace o nákladech odpadového hospodářství.

1. Popis systému sběru recyklovatelných složek komunálních odpadů zahrnuje:

a) Sběr do kontejnerů na veřejných stanovištích pro:

- plasty,
- papír,
- sklo,
- kovové obaly,
- biologicky rozložitelný odpad,
- použitý jedlý olej a tuk.

b) Sběr do pytlů v rámci systému sběru přímo od nemovitostí ve vlastnictví občanů (systém door-to-door):

- plasty,
- nápojové kartony,
- papír,
- sklo,

2. Podrobný popis systému odpadového hospodářství je v Obecní vyhlášce č. 01/2019 a způsob výběru místních poplatků za odpady od občanů je uveden v Obecní vyhlášce č. 02/2019

3. Možnosti prevence a minimalizace vzniku komunálního odpadu.

Občané:

- **stálé zlepšování kvality separace, tzn.** neodkládat recyklovatelné odpady - papír, plasty, sklo, textil, stavební odpad, biologický odpad, kovové obaly, dřevo - do černých nádob na směsný komunální odpad, ale skutečně je vytříďovat do příslušných separačních nádob nebo předávat do sběrného dvora!!!!
- **analýzy ukazují rezervy především v separaci kovů a skla**, kde je množství těchto vytříděných složek pod celostátním průměrem.

Obec:

- **Další kroky k optimalizovaci obecního systému komunálního odpadového hospodářství, využívání motivačních nástrojů pro efektivnější třídění odpadů, informování obyvatel o systému sběru a potřebě předcházení vzniku odpadů, separaci recyklovatelných složek a snižování produkce směsných komunálních odpadů.**



Obec Rozhovice

Rozhovice čp. 46, 53803 Heřmanův Městec

IČ: 00496979 DS ID: 4d9a3bg Č.Ú.: 43-9332680277/0100 KB Chrudim

Tel: +420 469 695 624 E-mail: podatelna@rozhovice.cz URL: www.rozhovice.cz

Připravujeme tato konkrétní opatření:

Obec aktuálně využívá při výpočtu systém tzv. „**Poplatku za systém odpadového hospodářství**“. Ten vychází z principu, kdy je poplatníkem každá osoba hlášená v obci, případně vlastník nemovitosti na území této obce. Samotný poplatek není vázán na skutečnou produkci komunálního odpadu daným poplatníkem a je tedy v zásadě solidárním systémem, kdy všichni poplatníci hradí stejnou částku.

Nový zákon o odpadech každým rokem razantně zpřísňuje limity, kdy částečným východiskem bude změna způsobu výběru poplatků na tzv. „**Poplatek za odkládání komunálního odpadu z nemovité věci**“. Ten vychází z principu platby „zaplať tolik, kolik vyhodíš“. Může být stanoven ve dvou režimech, a to:

- buď za vyprodukované množství odpadu (na základě objemu, nebo hmotnosti)
- nebo dle kapacity sběrných nádob pro danou nemovitost

Jaký systém využijeme a kdy proběhne jeho zavedení, není v tuto chvíli ještě jasné. Uvedené varianty budeme analyzovat a následně přistoupíme ke konkrétním změnám.

4. Příjmy a náklady odpadového hospodářství.

PŘÍJMY:

Poplatky od občanů	116.122,- Kč
--------------------	--------------

Příjmy od autorizované obalové společnosti za systém separace obalových odpadů	88.319,99 Kč
---	--------------

Ostatní příjmy (kovy – sběrný dvůr)	2.850,- Kč
-------------------------------------	------------

PŘÍJMY celkem	207.291,99 Kč
----------------------	----------------------

NÁKLADY (včetně DPH):	269.160,31 Kč
------------------------------	----------------------

<u>CELKOVÝ VÝSLEDEK (včetně DPH):</u>	<u>-61.861,32 Kč</u>
--	-----------------------------